

# MIEJSCOWY PLAN ZAGOSPODAROWANIA PRZESTRZENNEGO POD ZABUDOWĘ PRODUKCYJNO - USŁUGOWĄ W SKOPANIU

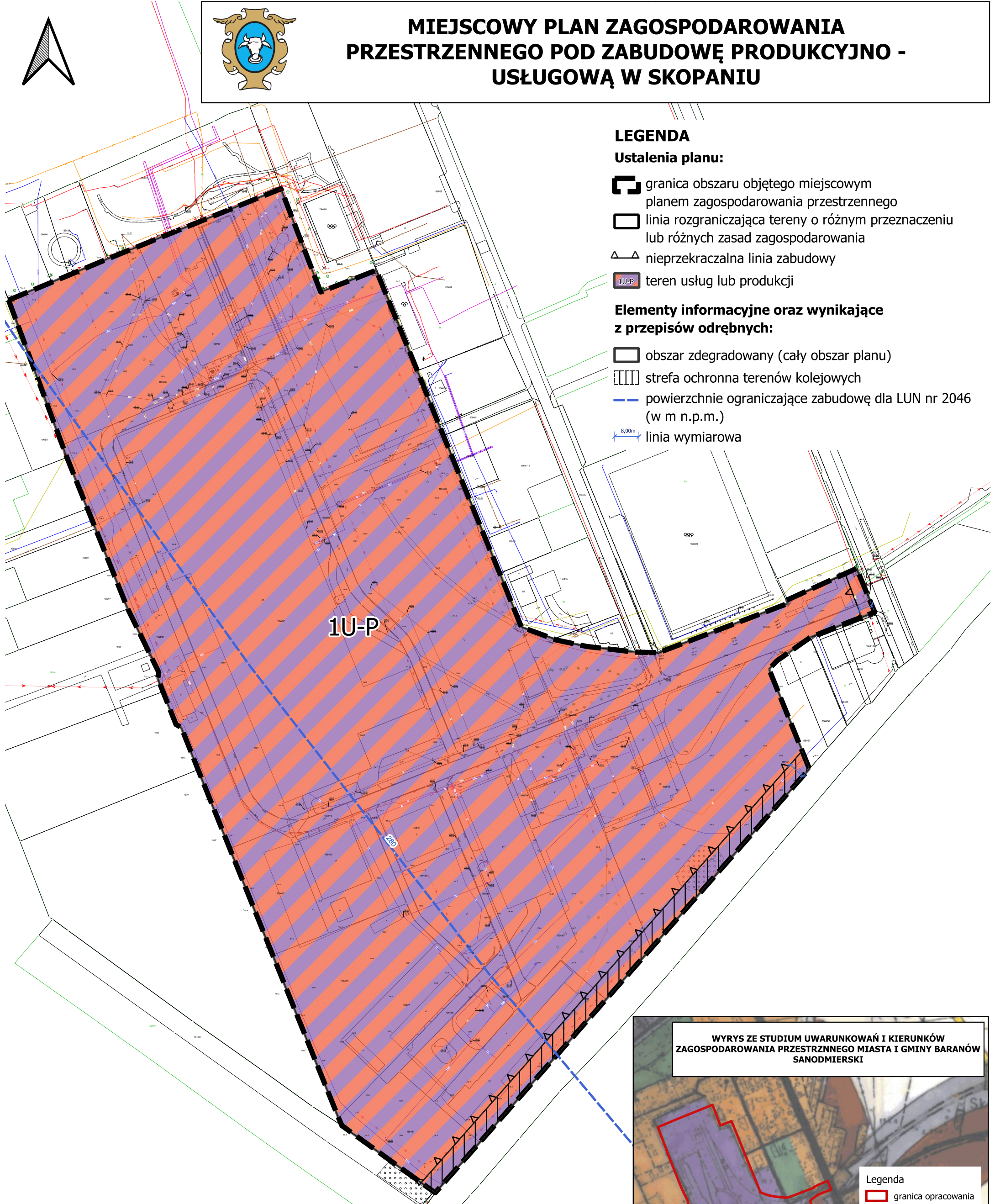
## LEGENDA

### Ustalenia planu:

- granica obszaru objętego miejscowym planem zagospodarowania przestrzennego
- linia rozgraniczająca tereny o różnym przeznaczeniu lub różnych zasad zagospodarowania
- nieprzekraczalna linia zabudowy
- teren usług lub produkcji

### Elementy informacyjne oraz wynikające z przepisów odrębnych:

- obszar zdegradowany (cały obszar planu)
- strefa ochronna terenów kolejowych
- powierzchnie ograniczające zabudowę dla LUN nr 2046 (w m n.p.m.)
- linia wymiarowa

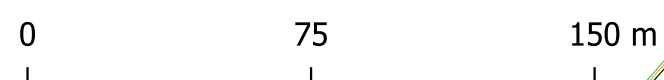


1U-P

200

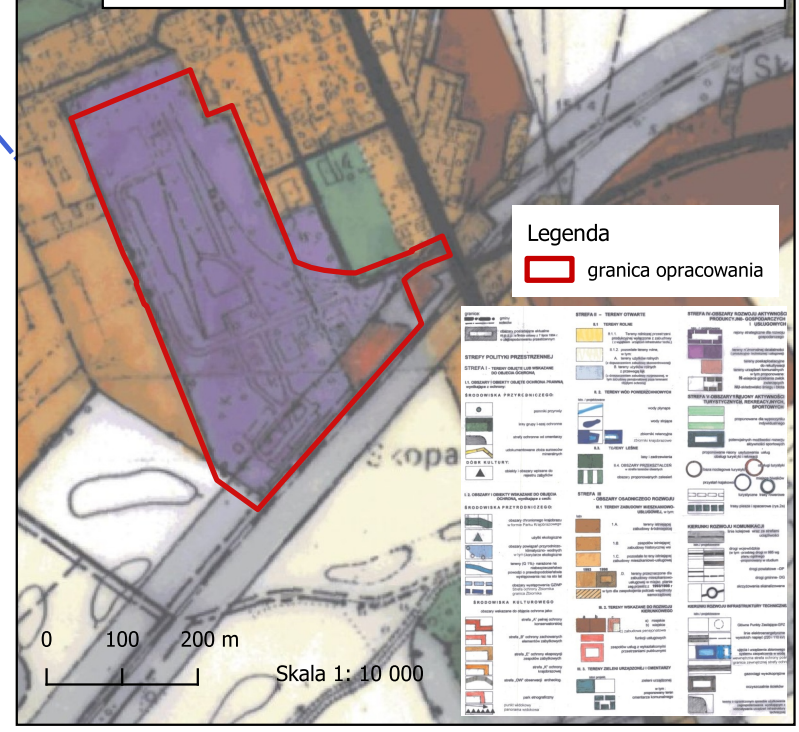
Układ współrzędnych płaskich prostokątnych PL-2000 strefa 7.

Podkład mapowy w granicy obszaru objętego planem został przygotowany z wykorzystaniem urzędowej mapy zasadniczej w postaci wektorowej, przekazanej przez Starostwo Powiatowe w Tarnobrzegu. Licencja: GGIIODII.6621.379.2026\_1820\_P.



Skala 1: 2000

## WYRYS ZE STUDIUM UWARUNKOWAŃ I KIERUNKÓW ZAGOSPODAROWANIA PRZESTRZENNEGO MIASTA I GMINY BARANÓW SANODMIERSKI



Legenda  
 granica opracowania

0 100 200 m  
 Skala 1: 10 000